

UNI WORLD



ÖĞRENCİ EVLERİ

Uzaktaki Eviniz

www.uniworldkirkkale.com



MODERN YAŞAM ALANLARI TASARLAR

yaşanabilir ferah mekanlar, sıcak sosyal alanlar

BP Yapı kendi sektöründe kaliteyi misyonu haline getirmiş, kurulduğu günden bu yana yaşama değer katan yapıları inşa eden, yaşam kalitesini yükseltmeye yönelik alanlar üretmeye devam eden bir firmadır. Hızla gelişen bu sektöre paralel bir büyüme gösteren BP Yapı, sadece betonarme ruhu olmayan yaşam alanlarının dışında; yaşanılabilir, doğa ile iç içe yaşam alanları inşa etmeyi kendine misyon edinmiştir. Şu ana kadar meydana getirdiği projelerde çevreyle barışık, yeşili bol, havadar yapılar inşa etmiştir. Konumlandığı bölgedeki oyun alanlarını, park yerlerini, daire düzenlerini en ince ayrıntısına kadar düşünmüş, kullanışlı ve sosyal alanlar meydana getirmiştir. Projelerinin yaşanılabilir mekanlar olması dışında günden güne değer kazanan ve konumlandığı çevreye değer kazandıran projelerdir.

Uygulanan projelerin kendi konseptleri olup; yaşayan, dinamik ve canlı alanlardır. Projelerde sağlamlığı ve güvenliği ilke edinmiş, kaliteyi ve konforu yaşamın içine entegre etmiştir. Bugüne kadar ürettiği; BP Tower Bağlıca, BP Tower Westar, Bağlıca Bey Konakları, Eryaman Residence, BP Residence projeleriyle inşa ettiği yaşam alanlarına inovasyon kazandırmıştır. Projelendirilmeden anahtar teslimine dek uzanan sürecin her aşamasında uluslararası standartlar ile hizmet sunan BP Yapı, hayata geçirdiği projelerde en iyiyi hedefleyip, doğacak her türlü imalat ve montaj problemlerine hızlı bir şekilde müdahale etmeyi şirket prensibi haline getirmiştir.

Türkiye'de kendi sektöründe marka yaratmak gayesiyle kaliteli hizmet veren BP Yapı, dinamizme ayak uyduran ve her daim ileriye dönük, öncü tutumuyla, sunmuş olduğu yaşam alanları, konut ve tesislerle BP Yapı marka değerini her projesinde sürdürerek sektördeki yerini belli etmiş ve kriterlerini hep global düzeye taşımıştır. Teknoloji ve tasarımı hayatın içine katarak toplum ve çevre ile etkileşimli, sürdürülebilir yaşamı felsefe edinmiştir.



www.bpyapi.com



UNI WORLD



UZAKTAKİ EVİNİZ

Uniwold Öğrenci Evleri

www.uniworldkirikkale.com

UNI WORLD, yatırım alanında **akıllıca bir adım.**

Dünya Genelinde

2016 yılında, öğrenci evlerine yapılan dünya genelindeki toplam yatırım 200 milyar dolardır. Bunun 10 milyar doları Amerika'da yapılmıştır. Öğrenci evlerine yapılan yatırımlar her yıl katlanarak artmaktadır.

Sadece 2016 yılında öğrenci evlerine yapılan yatırımlardaki artış oranı; Fransa'da %250, Almanya'da %400 civarındadır. Dünya genelinde; öğrenci evi projelerine yapılan yatırımlar, konut ve ofis yatırımlarına göre ortalama %20 daha yüksek kira getirisi sağlamaktadır.

Türkiye Genelinde

Türkiye'de işyeri ve konut sektöründe ulaşılan doygunluk ve durgunluk, yeni, karlı ve alternatif bir yatırım olarak Öğrenci Evleri projelerinin cazibesini her geçen gün hızla artırmaktadır.

Gayrimenkul sektöründe yatırımın geri dönüşü 20 yılı bulmaktayken; Öğrenci evlerinde ise, bu süre ortalama 8 ile 13 yıl arasındadır.

- Türkiye'de 2017 - 2018 eğitim öğretim yılında;
- 200'den fazla üniversite (129 devlet, 72 vakıf) bulunmaktadır.
- 7 milyon üniversite öğrencisi (Ön lisans: 2.750.000, Lisans: 4.250.000)
- Üniversite öğrencilerinin %25'inin yurt ihtiyacı karşılanabiliyor.
- Devlet yurtları ve üniversitelerin kendi açtıkları yurtlarda sadece 700 bin tane yatak kapasitesi var.
- Milli Eğitim Bakanlığı'nın açıklamasına göre (2017); özel öğrenci yurtlarında halen 145 bin 602 yüksek öğretim öğrencisi barınıyor.

Kırıkkale'de

Kırıkkale Üniversitesinde, yaklaşık 38.000 öğrenci bulunmaktadır. (2017-2018) Kredi Yurtlar Kurumu'nun, Kırıkkale Üniversitesi Merkez Yerleşkesinde, yaklaşık 4.500 kişilik öğrenci yurdu bulunmaktadır. Projemizin toplam kapasitesi 700 ile 1.000 kişi arasında olması planlanmıştır.





Siz sadece hayallerinize odaklanın diye, geri kalan her şeyi Uniworld düşündü.

Öğrencilerin konforu, sosyal ve temel ihtiyaçları göz önünde bulundurularak tasarlanan öğrenci evleri projesinde, öğrenciler sadece okulunu ve gelecek planlarını düşünecekler. Diğer tüm kolaylıkları öğrenciler için Uniworld, bünyesinde bir araya getirdi.





UNI WORLD'de
hayatınıza eşlik edecek
bir çok ayrıcalık var.

PROJE BİLGİLERİ

- Kırıkkale Üniversitesi Kampüsü girişine 300 metre mesafe
- Yaşam merkezimiz 4585 m² arsa üzerine 10 katlı olarak tasarlandı
- Toplam 321 daire (258 adet 2+1, 63 adet 1+1 daire)
- Her dairenin her odasında kişiye özel banyo ve tuvalet imkanı
- Her dairede, Amerikan mutfaklı salon ve balkon
- Kız ve erkek öğrencilerin, kendi bloklarına ve odalarına dijital kartlarla giriş
- Deprem yönetmeliğine ve yangın korunma yönetmeliğine uygun proje
- Jeneratör / Su Deposu / Yangın Sensörü



12



13

Öğrencilere özel geniş kapasiteli otopark

Gece ve Gündüz Uniworld'te ayrı güzel.

Uniworld gece de gündüz de hayat dolu.



Restoran, kafeterya, market...

Uniworl'de öğrencilerin ihtiyaç duyacağı her şey bir adım uzaklıkta.

Uniworl'de entegre komplekslerle öğrenciler, ihtiyaç duydukları birçok şeye kolaylıkla ulaşabilecekler.

Mimari planı, üniversiteye yakın konumu ve hayatı kolaylaştıran imkanlarıyla Uniworl'de, konaklamanın ötesinde öğrencilere donanımlı bir yaşam merkezi sunuyor.



Hizmetler

- | | |
|---------------------------------------|---|
| • 7/24 Güvenlik ve Resepsiyon Hizmeti | • Tüm Alanlarda Kablosuz İnternet |
| • Kontrollü Giriş Çıkış | • Kahvaltı / Öğle Yemeği / Akşam Yemeği |
| • Oda Temizliği | • Çamaşırhane |

Ayrıcalıklar

- | | |
|-------------------------------------|---------------------------------------|
| • Kütüphane | • Tiyatro/Gösteri Salonu |
| • Fitness Salonu | • Fotokopi Merkezi / Kırtasiye |
| • Bay ve Bayan Kuaförü | • Mescit |
| • Revir (Sağlık Hizmeti) | • Hobi Odaları |
| • Otopark | • Fakültelere Özel Çalışma Atölyeleri |
| • Lobi | • Bahçe |
| • Etüt Salonları | • Bahçe Kafeterya |
| • Konferans, Seminer, Sunum Odaları | • Teras Kafeterya / Yemekhane |
| • Cep Sineması | • Kapalı Kafeterya |





Peyzaj alanları, Bahçe, Kafeterya
Hayallerinizden daha fazlası... Uniworld.

Uniworld'ün sıradışı mimarisi öğrencilerin tüm alanlarda dolu dolu vakit geçirmeleri için planlandı.
Bahçesiyle, kafeteryasıyla, yeşil alanlarıyla Uniworld, öğrencilere bambaşka bir konfor sunuyor.



Uniwold'de hayat capcanlı!

Boş vakitleri hoş vakitlere dönüştüren, nefes aldırın mekanlar.



Ferah lobi ve oturma alanları.
**Vazgeçilmez standart...
Konfor.**

Uniwold'de ilk ayak bastığınızda konfor ve sıcaklığı farkedersiniz. Geniş ve ferah lobisi, rahat oturma alanları öğrencilere dinlenme ve sohbet ortamı sağlar.



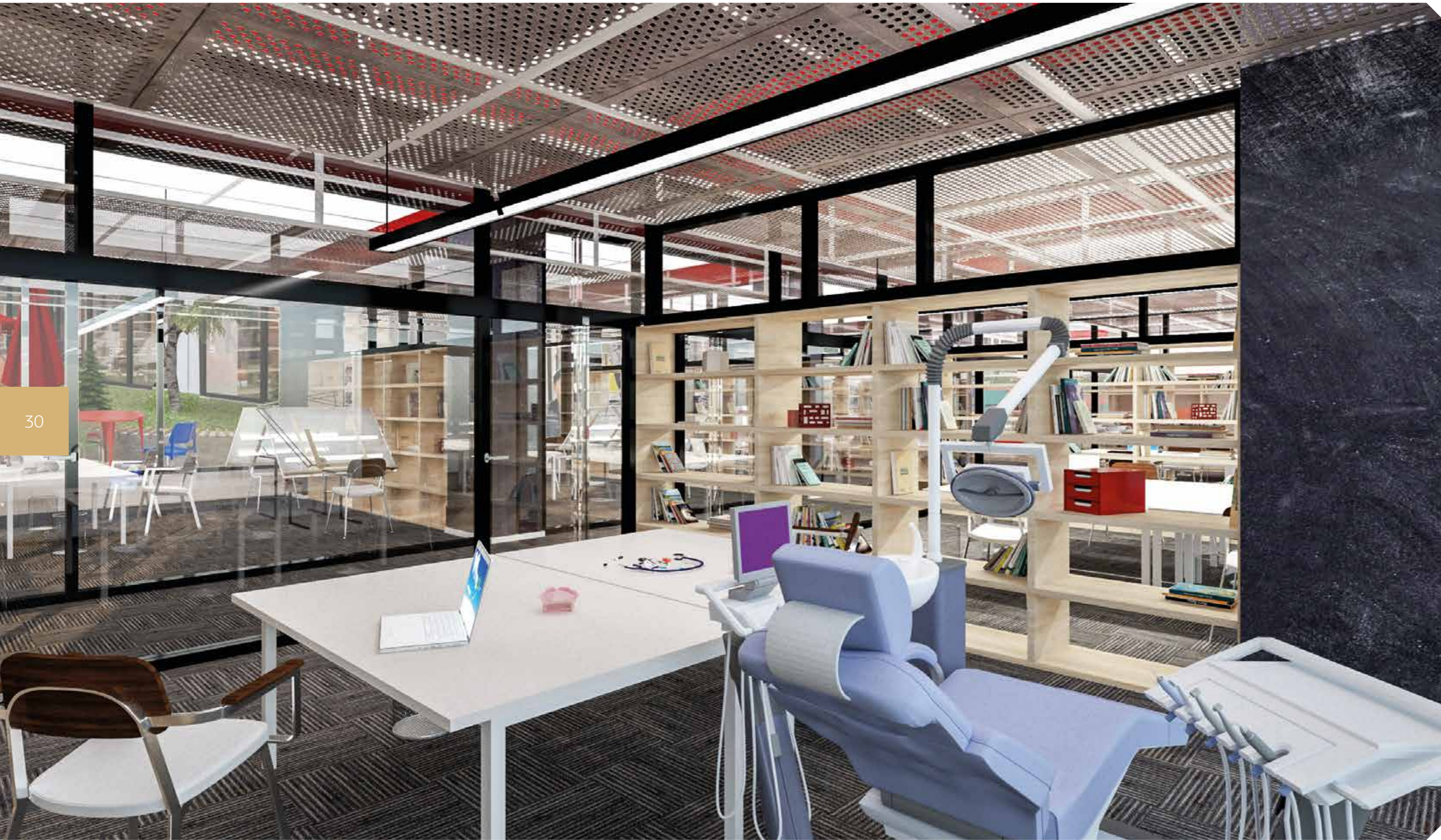


Bireysel ve grup çalışma salonları.

Öğrencilere bireysel veya grup olacak şekilde ders çalışabilecekleri sesli ve sessiz çalışma odaları sunuyoruz.

Ayrıca fakültelere özgü çalışma odalarıyla öğrencilerin kendi alanında ihtiyaç duyduğu mekanları düzenledik.





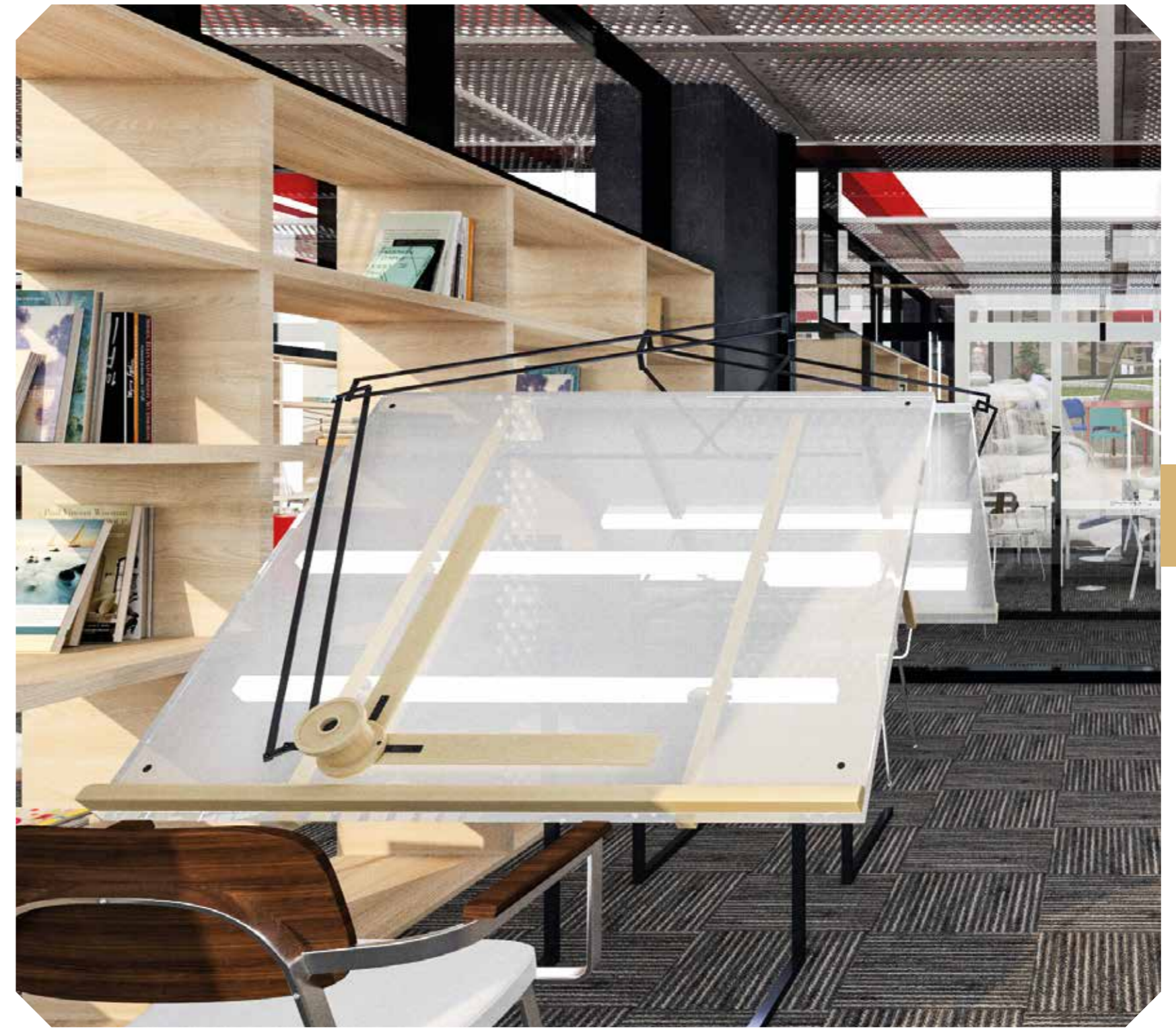
Fakültelelere özel çalışma salonları.

Atölyeye ihtiyaç duyacak olan öğrencilerin daha rahat çalışması ve başarılarını artırması için bölümlere özgü çalışma odaları oluşturduk.

Bu çalışma odalarında öğrenciler grup çalışması yapabilecekleri gibi dışarıdan gelen hocalarını ve arkadaşlarının da misafir edebilecekler.



Fakülterele özel çalışma salonları





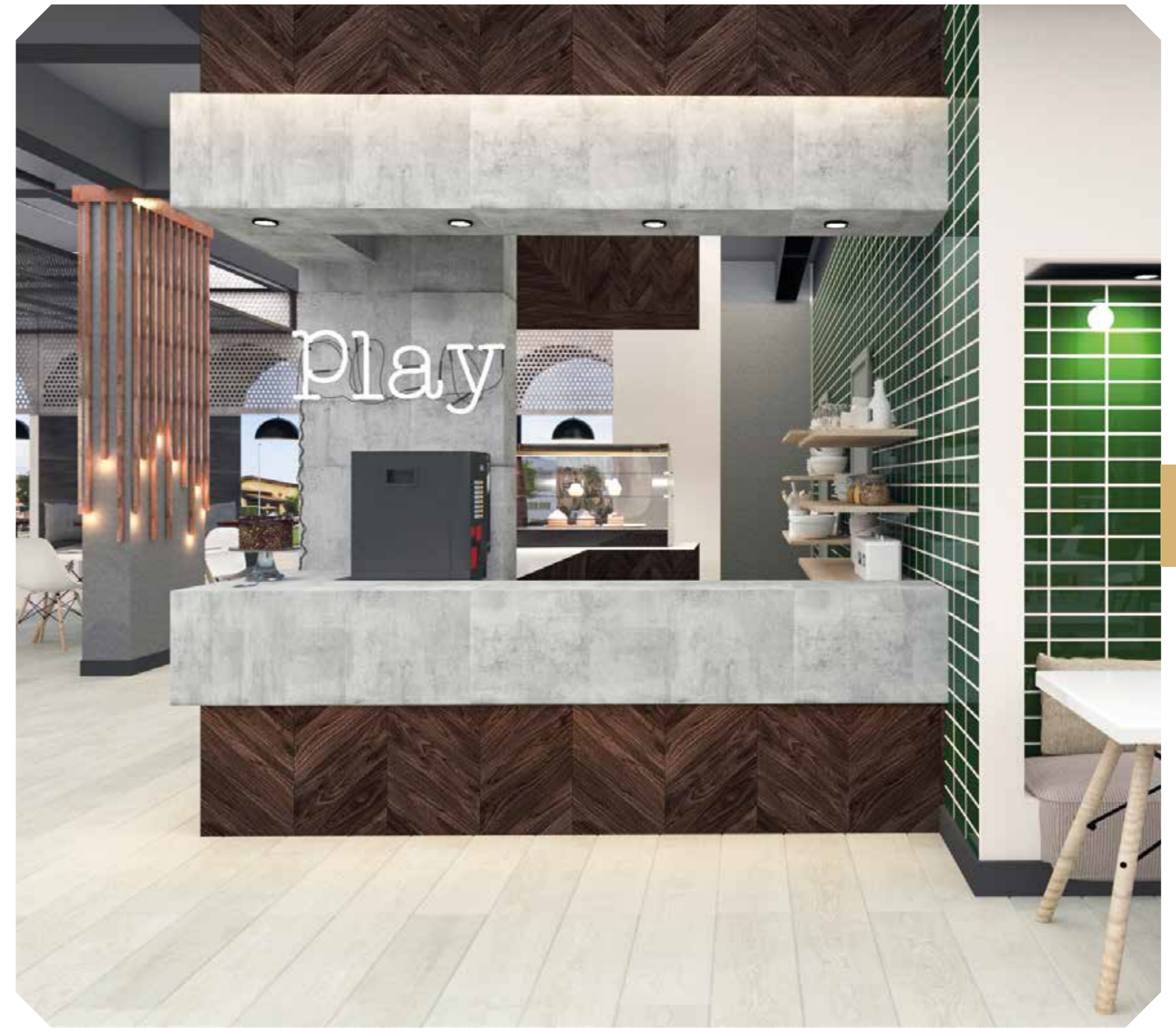
34

Kafeterya Ne alırdınız?

Herkesin Uniworld'den alacağı keyif bambaşka. Sıcak kahveler ile sıcak dostlukların kurulacağı öğrencilerin dolu dolu vakit geçirebileceği kafeteryayı Uniworld'e dahil ettik.

35









2+1 ve 1+1 Öğrenci Evleri Evinizde Hissedin...

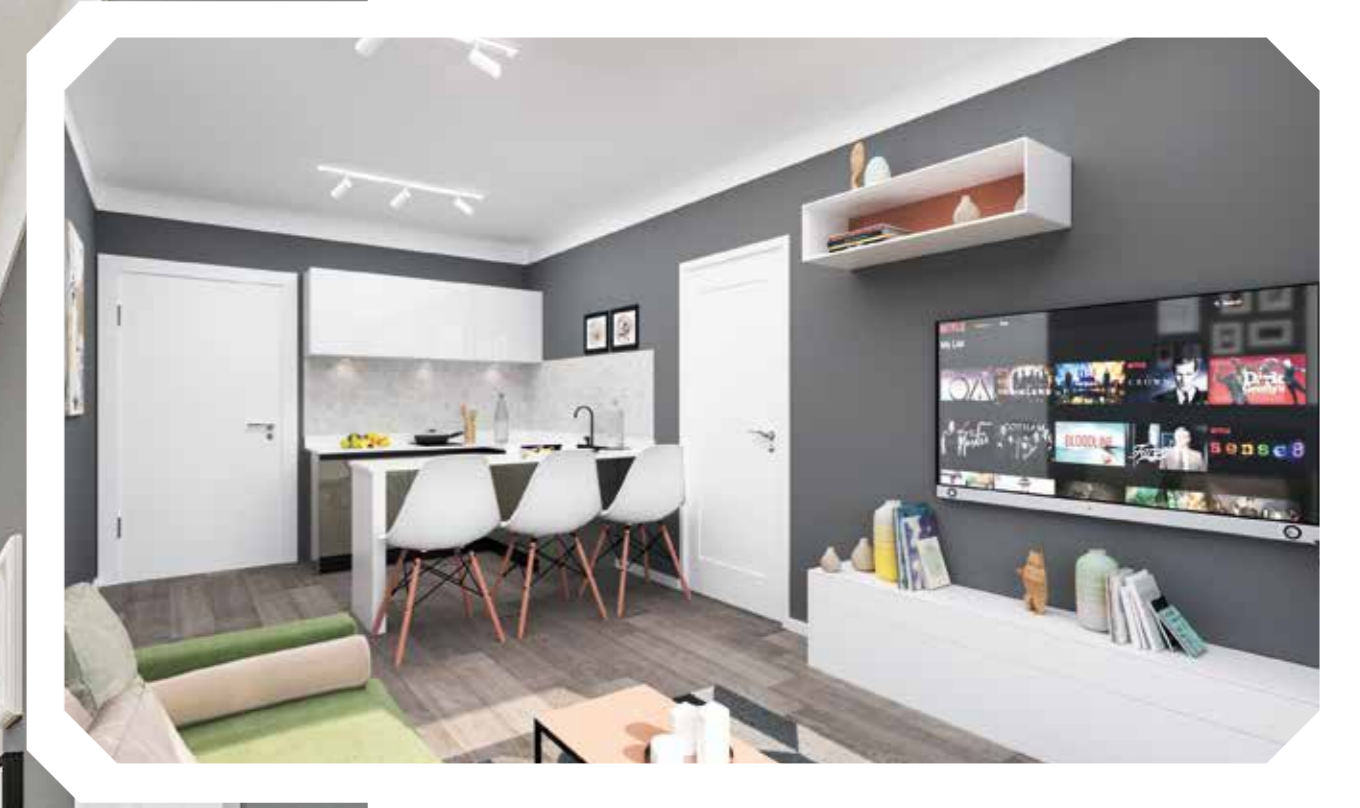
Öğrencilerin konforu için 2+1 ve 1+1 evlerde iki kişilik ve tek kişilik olmak üzere odalar tasarladık. Her öğrencinin kendine ait dolabı, çalışma masası ve her odanın içinde kendine ait banyo düzeniyle kişisel kullanım alanlarını genişlettik.



Öğrenci Odaları



46



47

Amerikan mutfak, modern salon
Maksimum konforlu yaşam alanları.

Uniworld'de ev sıcaklığında, geniş, kullanışlı mekanlar öğrencilerin ihtiyaçları gözetilerek maksimum konfor anlayışıyla tasarlandı.



Her oda içinde ayrı banyo.
Extra lüks banyo keyfi.

Alışlagelmişin dışında şık ve ferah banyolar ayrıcalıklı Uniworld deneyiminin keyfini çıkarmanız için tasarlandı.

7/24 Güvenlik

Uniworld'de maksimum güvenlik yaşamın temel standartı. Öğrenci evleri giriş ve çıkışı güvenlik ekiplerimiz ve kamera takip sistemiyle 7/24 gözetimde.

50



Resepsiyon

Öğrencilerimiz Uniworld'e her geliş ve gidişinde güler yüzlü ekibimizle, otel konforunda resepsiyon hizmetiyle karşılanacak.



Çamaşırhane

Öğrencilerin kişisel temizlik ihtiyaçlarını karşılayabilecekleri çamaşırhane hizmetinizde.



Oda Temizliği

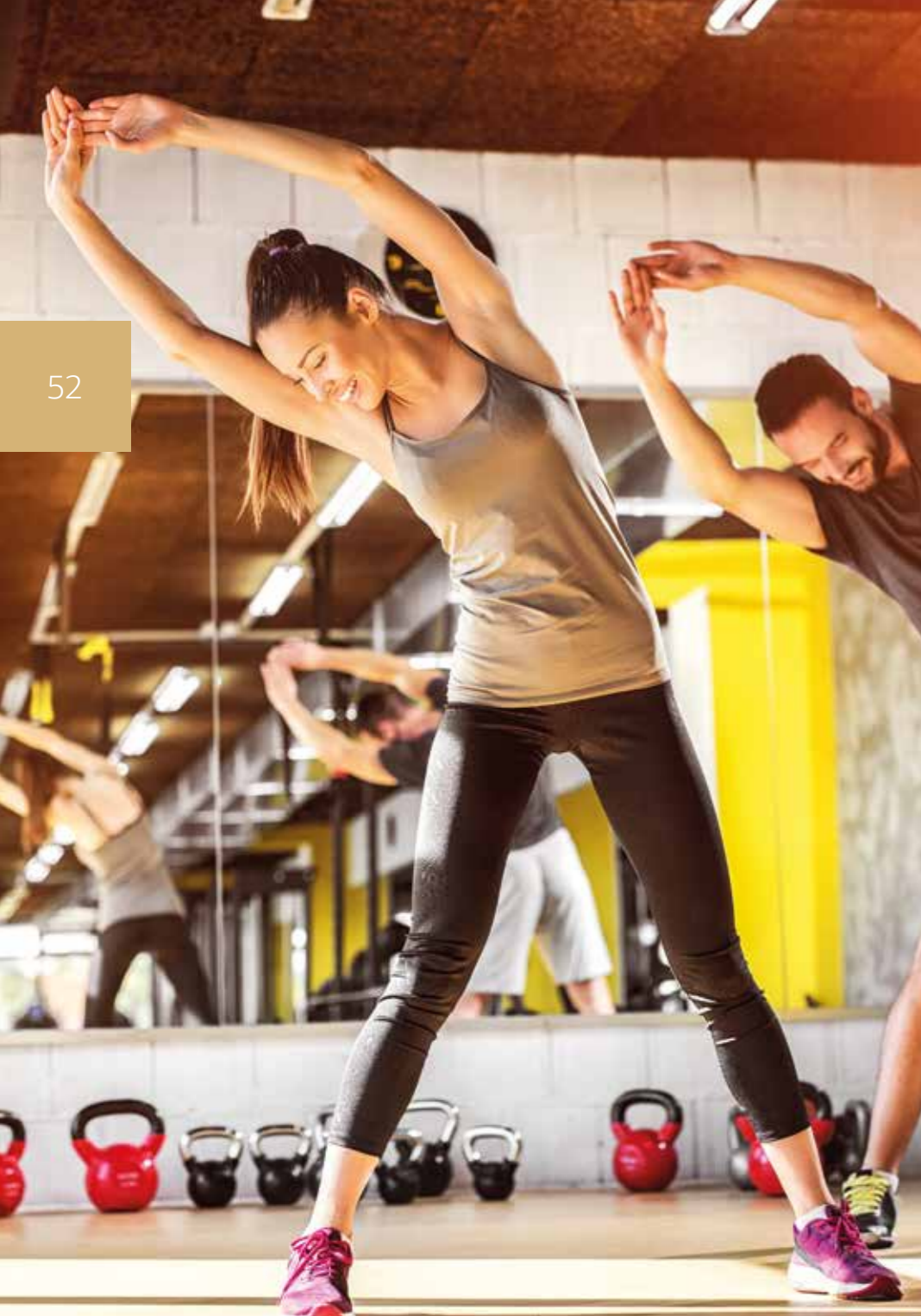
Uniworld'de rutin olarak oda temizliği yapılır, temizliğin konforunu öğrenciler yaşar.



51

Fitness Salonu

Uniworl'de spor yapmak, hareketi yaşam biçimine dönüştürmek hemen yanı başınızda bulunan spor kompleksiyle çok kolay.



52

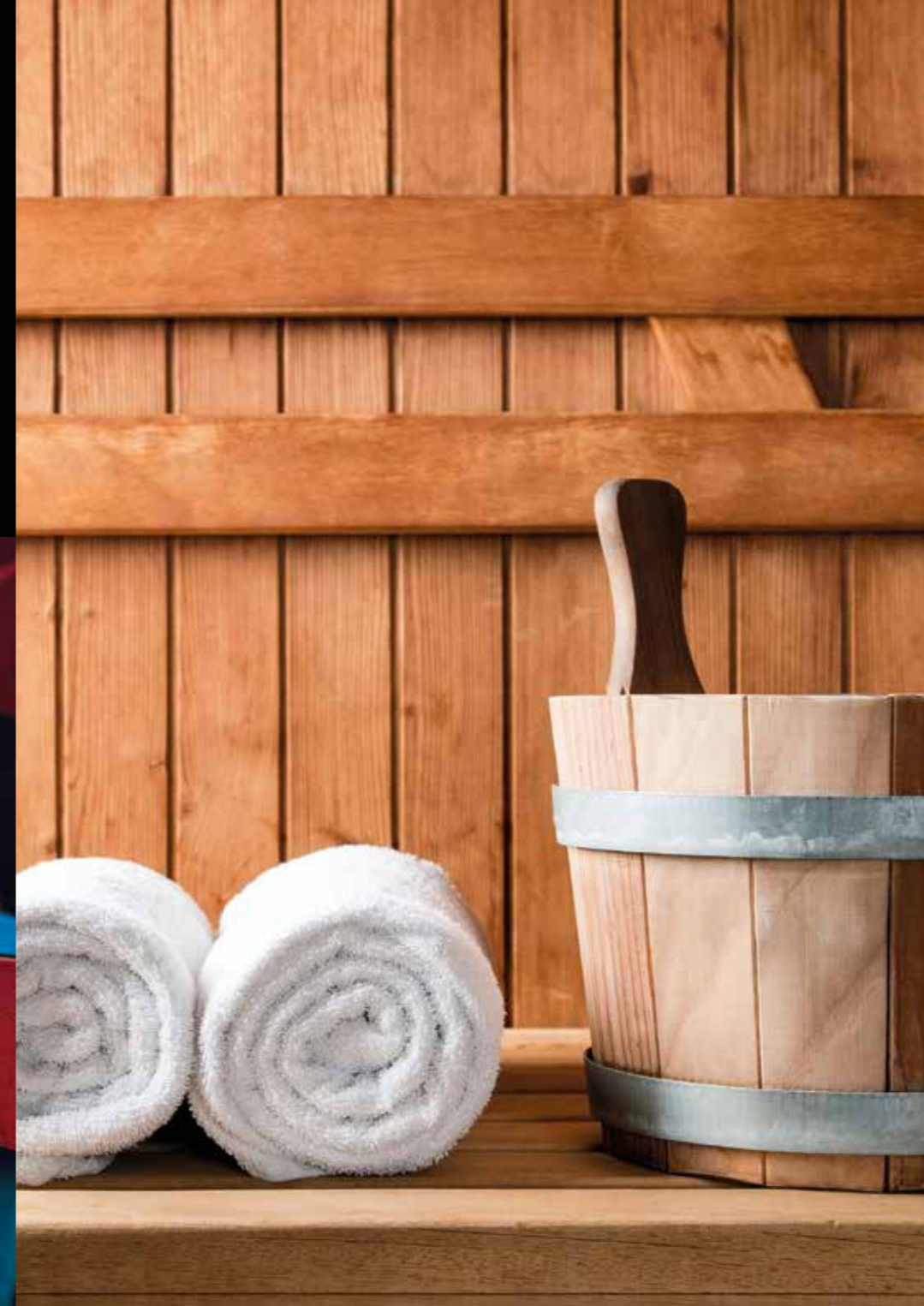
Cep Sineması

Uniworl Öğrenci Evleri'nde cep sineması, tiyatro, gösteri salonları gibi bir çok sosyal aktivite alanları öğrenciler için tasarlandı.



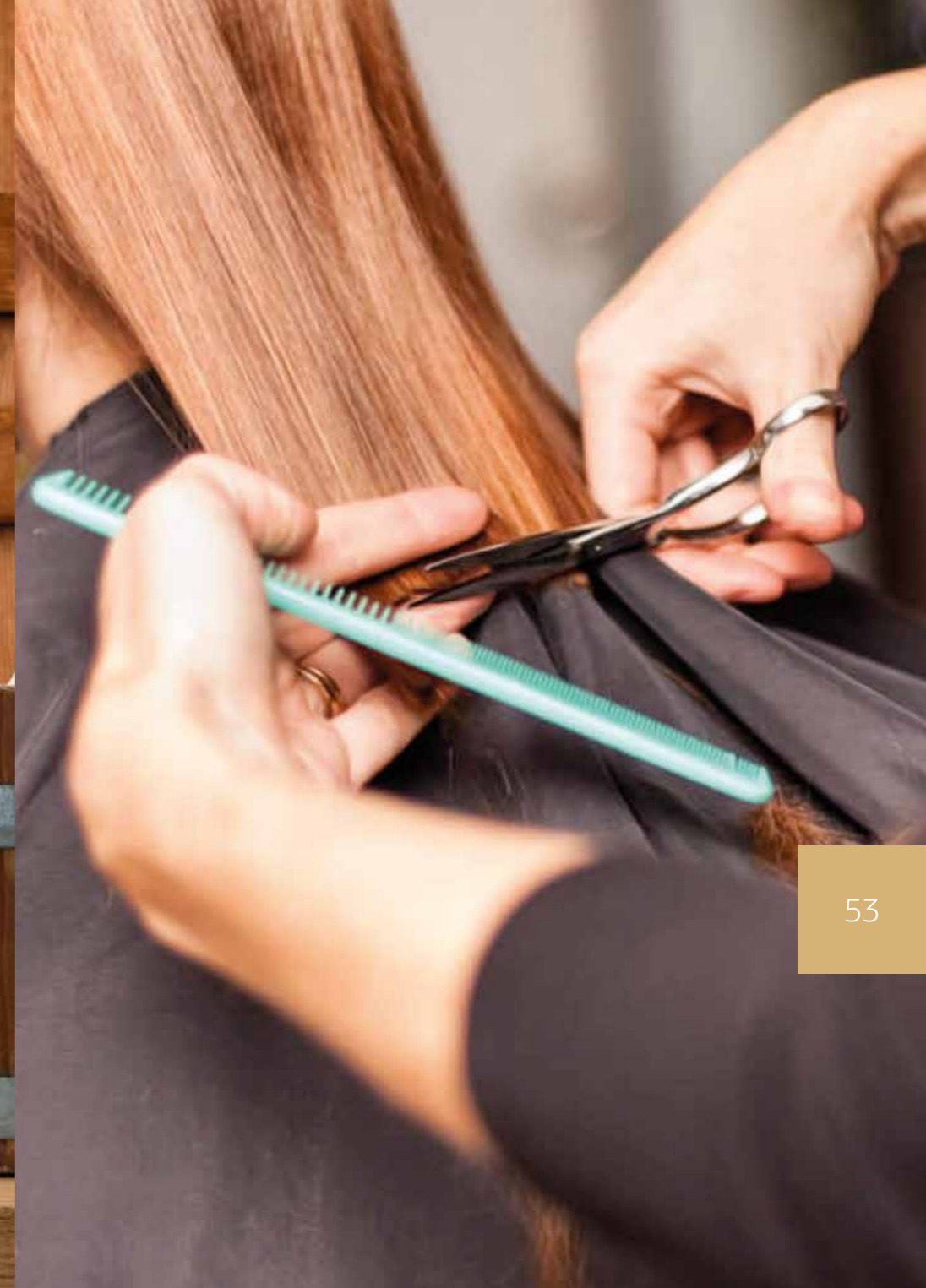
Sauna Keyfi

Kız ve erkek öğrenciler için ayrı ayrı tasarlanmış olan sauna ile öğrenciler günün stresini atarak, keyifli bir mola vererek, kendine vakit ayırmanın ayrıcalığını yaşayacaklar.



Bay ve Bayan Kuaförü

Uniworl Öğrenci Evleri bünyesinde kız ve erkek öğrenciler için ayrı ayrı kuaför salonu hizmeti.



53





UNI WORLD



KIRIKKALE ÜNİVERSİTESİ KAMPÜSÜ
GİRİŞİNE 300 METRE MESAFE

www.uniworldkirikkale.com

Bu katalog bilgi amaçlıdır. BP Yapı projede değişiklik yapma hakkını saklı tutar.

Devam Eden Projelerimiz



UNI WORLD ÖĞRENCİ EVLERİ



BAĞLICA BEY KONAKLARI



BP TOWER WESTAR

Tamamlanmış Projelerimiz



BP TOWER BAĞLICA



ERYAMAN RESIDENCE



BP RESIDENCE



www.bpyapi.com

